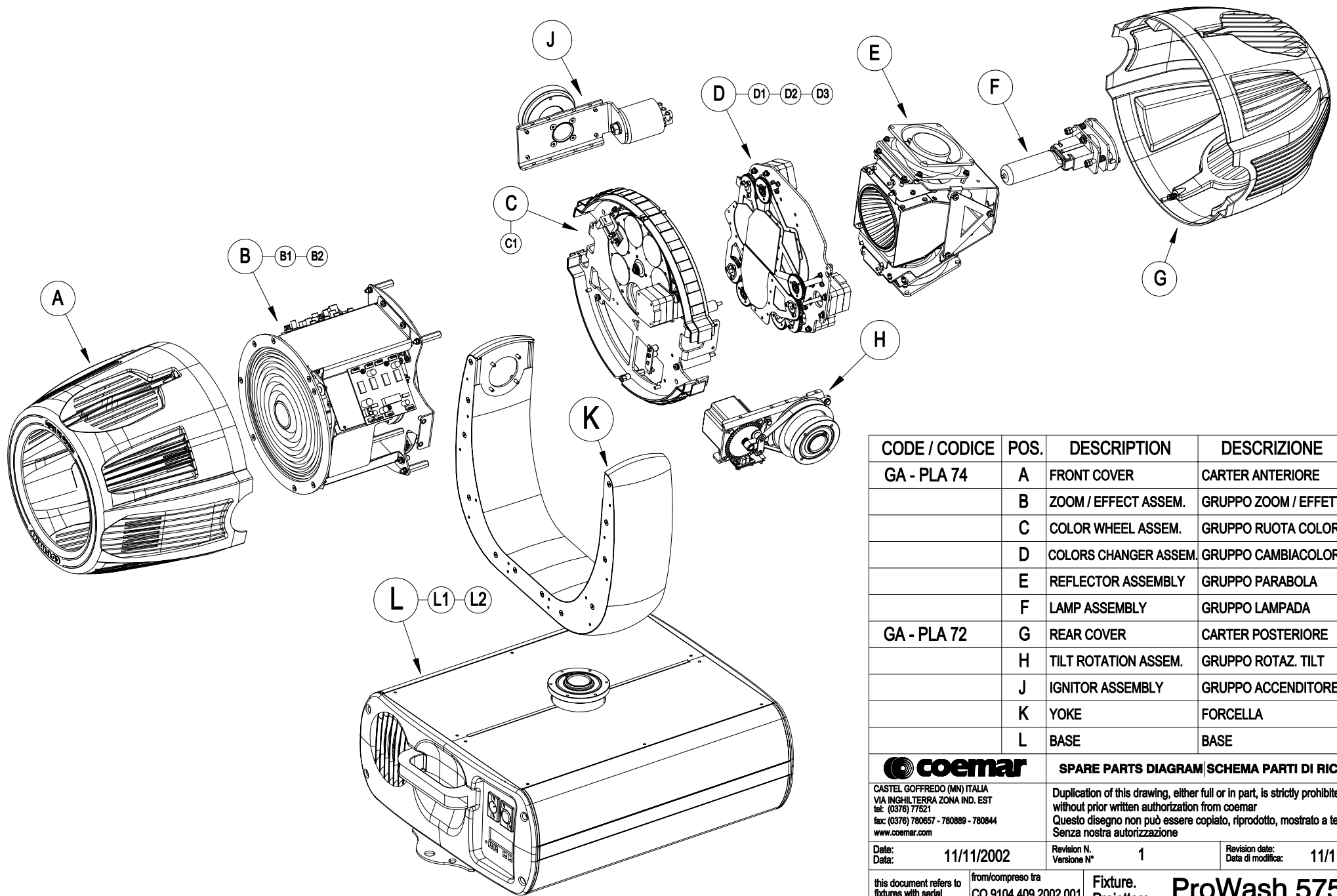


 **coemar**

ProWash 575 LX

CODE / CODICE

9104



CODE / CODICE	POS.	DESCRIPTION	DESCRIZIONE	N°PCS
GA - PLA 74	A	FRONT COVER	CARTER ANTERIORE	1
	B	ZOOM / EFFECT ASSEM.	GRUPPO ZOOM / EFFETTI	1
	C	COLOR WHEEL ASSEM.	GRUPPO RUOTA COLORI	1
	D	COLORS CHANGER ASSEM.	GRUPPO CAMBIACOLORI	1
	E	REFLECTOR ASSEMBLY	GRUPPO PARABOLA	1
	F	LAMP ASSEMBLY	GRUPPO LAMPADA	1
GA - PLA 72	G	REAR COVER	CARTER POSTERIORE	1
	H	TILT ROTATION ASSEM.	GRUPPO ROTAZ. TILT	1
	J	IGNITOR ASSEMBLY	GRUPPO ACCENDITORE	1
	K	YOKE	FORCELLA	1
L	BASE	BASE	1	

coemar

SPARE PARTS DIAGRAM | SCHEMA PARTI DI RICAMBIO

CASTEL GOFFREDO (MN) ITALIA
 VIA INGHILTERRA ZONA IND. EST
 tel: (0376) 77521
 fax: (0376) 780657 - 780889 - 780844
 www.coemar.com

Duplication of this drawing, either full or in part, is strictly prohibited without prior written authorization from coemar
 Questo disegno non può essere copiato, riprodotto, mostrato a terzi
 Senza nostra autorizzazione

Date: 11/11/2002
 Data:

Revision N. 1
 Versione N°

Revision date: 11/11/2002
 Data di modifica:

this document refers to
 fixtures with serial
 number

from/compresso tra
 CO 9104 409 2002 001

Fixture.
 Proiettore

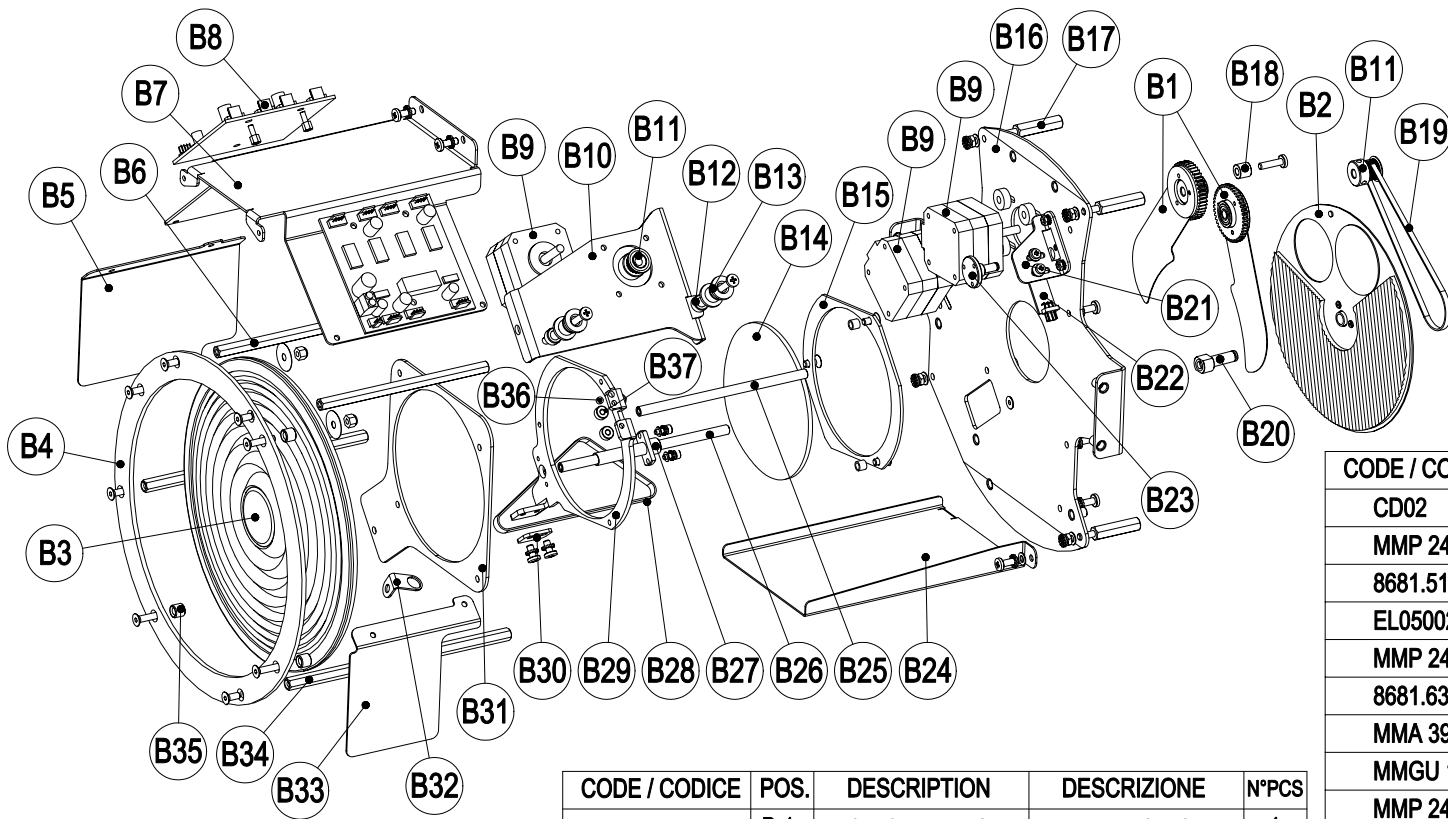
ProWash 575 Lx

Questo documento è
 relativo ai proiettori con
 numero di serie

to/e

Page
 Pagina 1 of /di 18

Position ref.
 Posizione di rif.



CODE / CODICE	POS.	DESCRIPTION	DESCRIZIONE	N°PCS
	B 1	BLACK - OUT PLATES	PALETTE BLACK - OUT	1
RUEFF 01	B 2	EFFECTS WHEEL ASSEM.	RUOTA EFFETTI ASS.	1
LE 1295	B 3	FRESNEL LENS Ø200	LENTE FRESNEL Ø200	1
8681.18	B 4	FR. LENS HOLDER RING	ANELLO FERMALENTE FR.	1
8681.58	B 5	RIGHT SIDE PLATE	MASCHERINA LAT. DX	1
MMD 283	B 6	SPACER H122 K7 F/F M4	DIST. H122 CH7 F/F M4	2
8681.49	B 7	PCB FRONT HOLDER	SUPP. ANT. SCHEDE	1
EL0600290	B 8	4 MOTORS PCB	PCB 4 MOTORI	2
MT 21	B 9	MOTOR 40x40 SHAFT 22	MOTORE 40x40 ALB.22	3
GA - 1108	B 10	ZOOM MOTOR HOLDER	SUPP. MOT. ZOOM ASS.	1
IN 24	B 11	GEAR 20MXL ASSEM.	ING. 20MXL ASS.	2
MMP 80	B 12	PULLEY PIN L24	PERNO PULEGGIA L24	2
MMP 61	B 13	NYLON PULLEY	PULEGGIA NYLON	2
LE 1025	B 14	LENS PCX Ø100 R75.3	LENTE PCX Ø100 R75.3	1
8681.21	B 15	LENS HOLDER RING	ANELLO FERMALENTE	1
GA - 1109	B 16	EFFECTS HOLDER ASSEM.	PIAST. SUPP. EFF. ASS.	1
MMD 123	B 17	EXAG.SPACER H32 M/F M4	DIST.ESAG. H32 M/F M4	4
MMD 220	B 18	NYLON SPACER Ø9 H8	DIST. Ø9 H8 NYLON	1

CODE / CODICE	POS.	DESCRIPTION	DESCRIZIONE	N°PCS
CD02	B 19	BELT 1056 MXL 32T	CINGHIA 1056 MXL 132D	1
MMP 241	B 20	EFFECTS WHEEL PIN	PERNO RUOTA EFFETTI	1
8681.51	B 21	ZOOM SENSOR HOLDER	SUPP. LETTORE ZOOM	1
EL0500288	B 22	SENSOR	SENSORE	1
MMP 249	B 23	PIN L20	PERNO L20	1
8681.63	B 24	FRONT MASK	MASCHERINA ANTERIORE	1
MMA 39	B 25	PIN Ø6 L122	ALBERO Ø6 L122	1
MMGU 16	B 26	OBJECTIVE GUIDE	GUIDA OBB. TEFLONATA	1
MMP 247	B 27	ZOOM PIN H45	PERNO ZOOM H45	1
CD 04	B 28	BELT MXL 0.25	CINGHIA MXL 025	0.29
8681.34	B 29	LENS HOLDER	PIASTRA PORTALENTE	1
8720.58	B 30	BELT PRESS	PREMI CINGHIA	1
8681.22	B 31	FRONT PLATE LENS MOV.	PIAST. ANT. MOV. LENTE	1
8697.75	B 32	PLATE FOR CLAMP	PIASTRA PER GANCIO	1
8681.59	B 33	LEFT SIDE PLATE	MASCHERINA LAT. SX	1
MMD 272	B 34	SPACER H162 F/F M4	DIST. H162 F/F M4	2
MMJ 1969	B 35	SPACER Øe8 Øi4.5 H7	DIST. Øe8 Øi4.5 H7	4
MV 65	B 36	MAGNET Ø4 H2	MAGNETE Ø4 H2	1
MMD 259	B 37	SPACER Øe8 Øi3 H4 TEFL.	DIST. Øe8 Øi3 H4 TEFL.	2



SPARE PARTS DIAGRAM | SCHEMA PARTI DI RICAMBIO

CASTEL. GÖFFREDO (MN) ITALIA
 VIA INGHILTERRA ZONA IND. EST
 tel: (0376) 77521
 fax: (0376) 780657 - 780889 - 780844
 www.coemar.com

Duplication of this drawing, either full or in part, is strictly prohibited without prior written authorization from coemar
 Questo disegno non può essere copiato, riprodotto, mostrato a terzi
 Senza nostra autorizzazione

Date: 11/11/2002
 Data:

Revision N. 1
 Versione N°

Revision date: 11/11/2002
 Data di modifica:

this document refers to
 fixtures with serial
 number

from/compresso tra
 CO 9104 409 2002 001

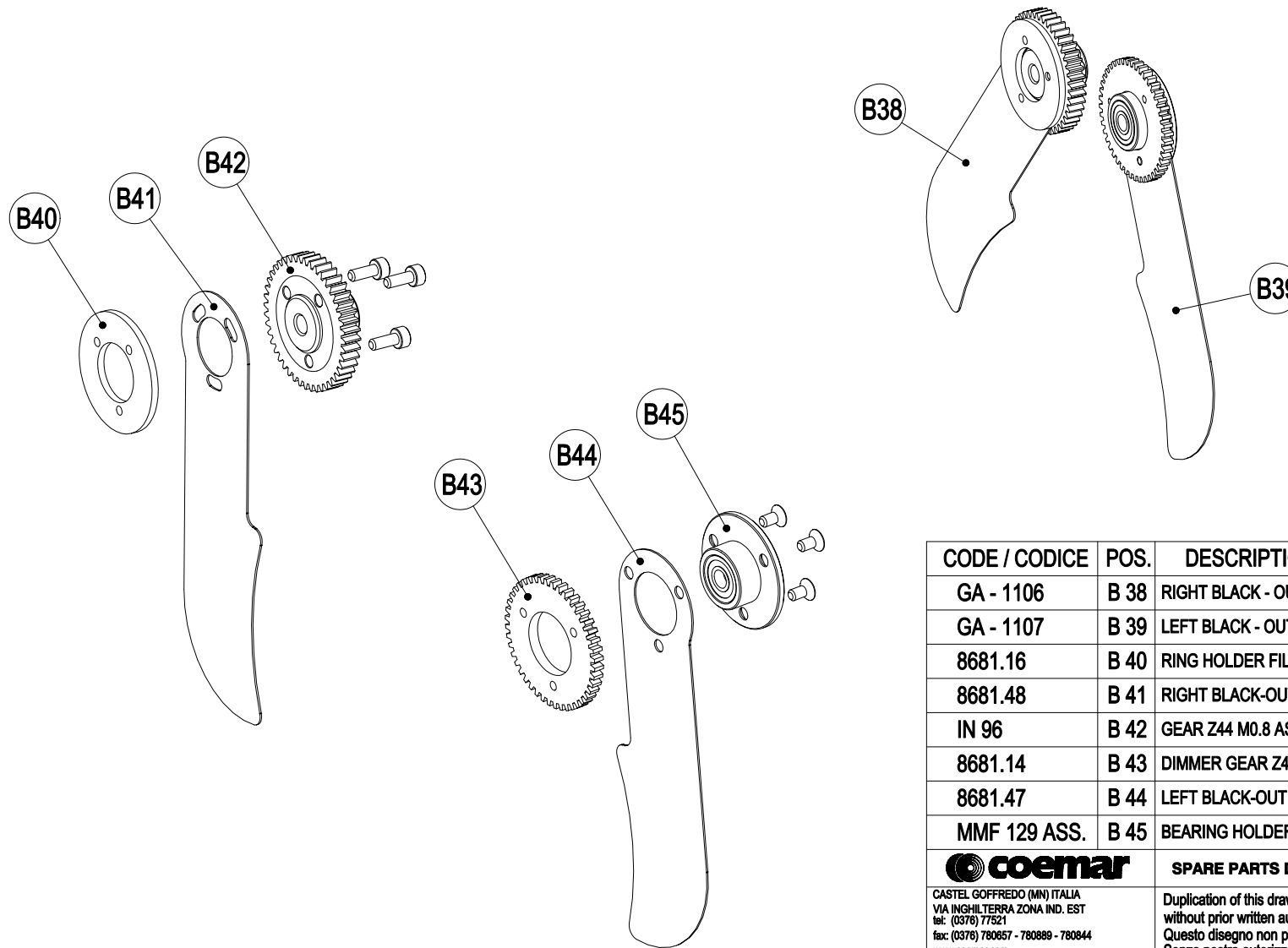
Fixture. **ProWash 575 Lx**
 Proiettore

Questo documento è
 relativo ai proiettori con
 numero di serie

to/e

Page 2 of /di 18
 Pagina

Position ref. **B**
 Posizione di rif.



CODE / CODICE	POS.	DESCRIPTION	DESCRIZIONE	N°PCS
GA - 1106	B 38	RIGHT BLACK - OUT	BLACK - OUT DX	1
GA - 1107	B 39	LEFT BLACK - OUT	BLACK - OUT SX	1
8681.16	B 40	RING HOLDER FILTERS	AN. BLOC. SUPP. FILTRI	1
8681.48	B 41	RIGHT BLACK-OUT PLATE	PAL. BLACK - OUT DX	1
IN 96	B 42	GEAR Z44 M0.8 ASSEM.	ING. Z44 M0.8 ASS.	1
8681.14	B 43	DIMMER GEAR Z44 M0.8	ING. DIMMER Z44 M0.8	1
8681.47	B 44	LEFT BLACK-OUT PLATE	PAL. BLACK - OUT SX	1
MMF 129 ASS.	B 45	BEARING HOLDER FL. A.	FLANGIA PORTAC. ASS.	1



SPARE PARTS DIAGRAM | SCHEMA PARTI DI RICAMBIO

CASTEL GOFFREDO (MN) ITALIA
 VIA INGILTERRA ZONA IND. EST
 tel: (0376) 77521
 fax: (0376) 780857 - 780889 - 780844
 www.coemar.com

Duplication of this drawing, either full or in part, is strictly prohibited without prior written authorization from coemar
 Questo disegno non può essere copiato, riprodotto, mostrato a terzi
 Senza nostra autorizzazione

Date: 11/11/2002
 Data:

Revision N. 1
 Versione N°

Revision date: 11/11/2002
 Data di modifica:

this document refers to
 fixtures with serial
 number

from/compresso tra
 CO 9104 409 2002 001

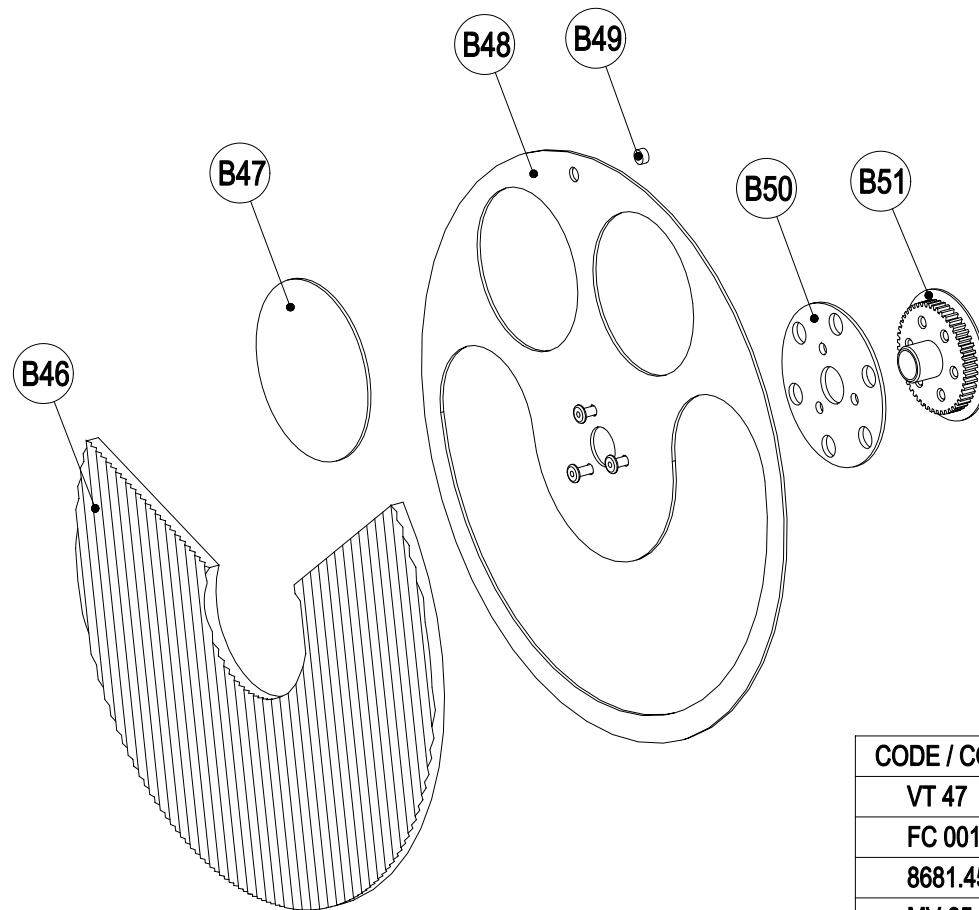
Fixture.
 Proiettore **ProWash 575 Lx**

Questo documento è
 relativo ai proiettori con
 numero di serie

to/e

Page
 Pagina 3 of /di 18

Position ref.
 Posizione di rif. **(B1)**



CODE / CODICE	POS.	DESCRIPTION	DESCRIZIONE	N°PCS
VT 47	B 46	PRINTED GLASS FILTER	FILTRO VETRO STAM.	1
FC 001	B 47	CONV. FILT. Ø50 5600/3200	FILT. CONV. Ø50 5600/3200	1
8681.45	B 48	EFFECTS WHEEL PLATE	PIASTRA RUOTA EFFETTI	1
MV 65	B 49	MAGNET Ø4 H2	MAGNETE Ø4 H2	1
MMF 11	B 50	COLORS WHEEL FLANGE	FL. PER RUOTA COLORI	1
IN 21 / L	B 51	PULLEY 48 MXL C/G ASS.	PUL. 48 MXL C/G ASS.	1



SPARE PARTS DIAGRAM | SCHEMA PARTI DI RICAMBIO

CASTEL GOFFREDO (MN) ITALIA
 VIA INGHILTERRA ZONA IND. EST
 tel: (0376) 77521
 fax: (0376) 780657 - 780889 - 780844
 www.coemar.com

Duplication of this drawing, either full or in part, is strictly prohibited without prior written authorization from coemar
 Questo disegno non può essere copiato, riprodotto, mostrato a terzi
 Senza nostra autorizzazione

Date: 11/11/2002
 Data:

Revision N. 1
 Versione N°

Revision date: 11/11/2002
 Data di modifica:

this document refers to fixtures with serial number

from/compresso tra
 CO 9104 409 2002 001

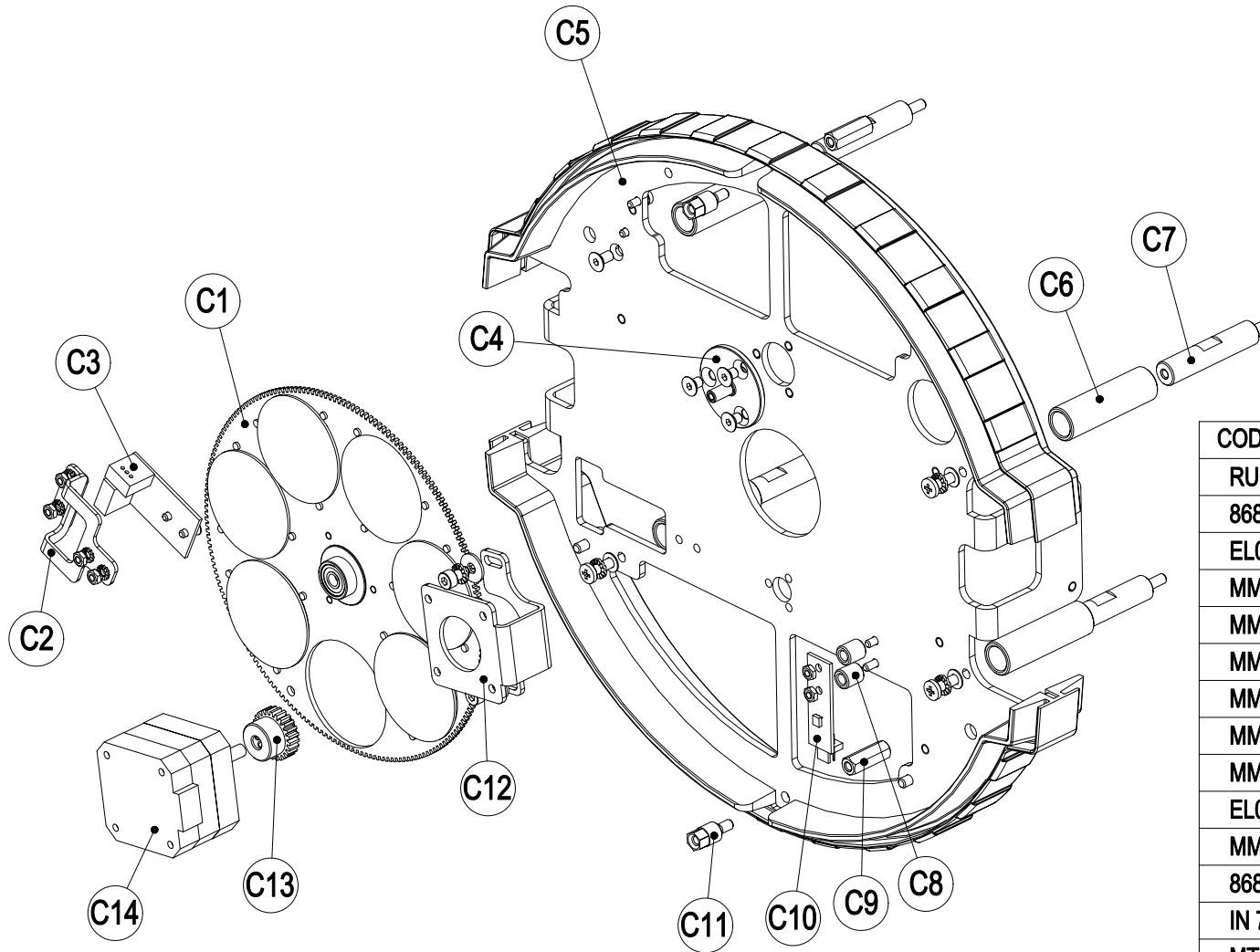
Fixture. Proiettore **ProWash 575 Lx**

Questo documento è relativo ai proiettori con numero di serie

to/e

Page 4 of /di 18
 Pagina

Position ref. Posizione di rif. **(B2)**



CODE / CODICE	POS.	DESCRIPTION	DESCRIZIONE	N°PCS
RUCOL 07 / 1	C 1	COLOR WHEEL ASSEM.	RUOTA COLORI ASS.	1
8681.60	C 2	PCB OPTO HOLDER	SQ. PORTA SCH. OPTO	1
EL0500289	C 3	2 IN SENSOR	SENSORE 2 INGRESSI	1
MMP 248	C 4	COLOR WHEEL PIN	PERNO RUOTA COLORI	1
MMG 69	C 5	GASKET PLATE	PIAST. INTERM. C/GUARN.	1
MMD 270	C 6	SPACER Øe14 Øi10.2 H46.5	DIST. Øe14 Øi10.2 H46.5	4
MMD 246	C 7	SPACER Øe10 H47 M/F M4	DIST. Øe10 H47 M/F M4	4
MM 5471/1	C 8	SPACER Øe8 Øi4.25 H9	DIST. Øe8 Øi4.25 H9	2
MMD 291	C 9	EXAG. SPACER K7 F/F M4	DIST. ESAG. Ch7 F/F M4	2
EL0500288	C 10	SENSOR	SENSORE	1
MMD 250	C 11	SPACER Ø8 H12 M/F M4	DIST. Ø8 H12 M/F M4	2
8681.10	C 12	COL. W. MOTOR HOLDER	SUPP. MOT. RUOTA COL.	1
IN 70	C 13	GEAR M0.8 Z24 ASSEM.	ING. M0.8 Z24 ASS.	1
MT 21	C 14	MOTOR 40x40 SHAFT 22	MOTORE 40x40 ALB22	1



SPARE PARTS DIAGRAM | SCHEMA PARTI DI RICAMBIO

CASTEL GOFFREDO (MN) ITALIA
 VIA INGHILTERRA ZONA IND. EST
 tel: (0376) 77521
 fax: (0376) 780857 - 780889 - 780844
 www.coemar.com

Duplication of this drawing, either full or in part, is strictly prohibited without prior written authorization from coemar
 Questo disegno non può essere copiato, riprodotto, mostrato a terzi Senza nostra autorizzazione

Date: 11/11/2002

Revision N. 1

Revision date: 11/11/2002

this document refers to fixtures with serial number

from/compresso tra
 CO 9104 409 2002 001

Fixture. Proiettore **ProWash 575 Lx**

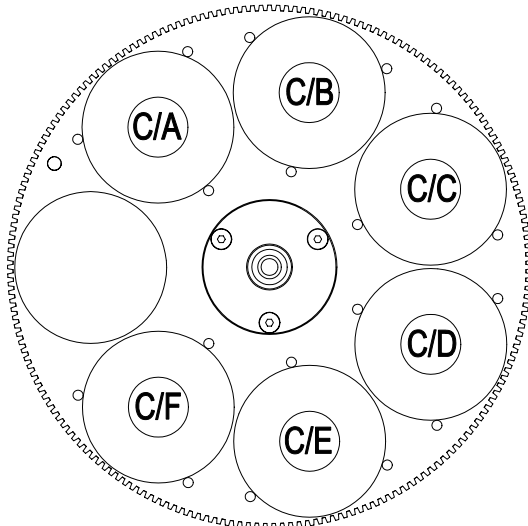
Questo documento è relativo ai proiettori con numero di serie

to/e

Page 5 of /di 18
 Pagina

Position ref. Posizione di rif.

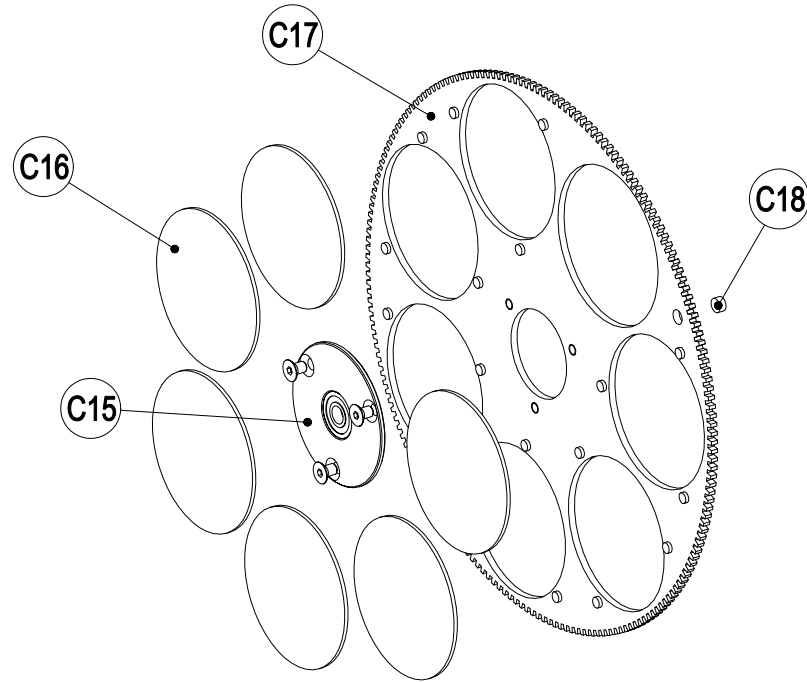




RUCOL 07 / 1

COLORS POSITION / POSIZIONE COLORI

CODE / CODICE	POS.	DESCRIPTION	DESCRIZIONE	N°PCS
FC 010	C/A	CONV. FILT. Ø45 3200/5600	CONV. Ø45 3200/5600	1
VT 174 / F	C/B	PURPLE FILTER Ø45	FILTRO Ø45 FUCSIA	1
VT 178 / AR	C/C	ORANGE FILTER Ø45	FILTRO Ø45 ARANCIO	1
VT 178 / B	C/D	BLUE FILTER Ø45	FILTRO Ø45 BLU	1
VT 178 / R	C/E	RED FILTER Ø45	FILTRO Ø45 ROSSO	1
VT 174 / V1	C/F	GREEN FILTER Ø45	FILTRO Ø45 VERDE	1



CODE / CODICE	POS.	DESCRIPTION	DESCRIZIONE	N°PCS
MMF 112 ASS.	C 15	BEARING FLANGE ASSEM.	FL. PORTACUSC. ASS.	1
	C 16	COLOR FILTER	FILTRO COLORE	6
8697.03 / L	C 17	COLOR WHEEL	RUOTA COLORI LAV.	1
MV 65	C 18	MAGNET Ø4 H2	MAGNETE Ø4 H2	1



SPARE PARTS DIAGRAM / SCHEMA PARTI DI RICAMBIO

CASTEL GOFFREDO (MN) ITALIA
 VIA INGHILTERRA ZONA IND. EST
 tel: (0376) 77521
 fax: (0376) 780857 - 780889 - 780844
 www.coemar.com

Duplication of this drawing, either full or in part, is strictly prohibited without prior written authorization from coemar
 Questo disegno non può essere copiato, riprodotto, mostrato a terzi Senza nostra autorizzazione

Date: 11/11/2002
 Data:

Revision N. 1
 Versione N°

Revision date: 11/11/2002
 Data di modifica:

this document refers to fixtures with serial number

from/compresso tra
 CO 9104 409 2002 001

Fixture. Proiettore **ProWash 575 Lx**

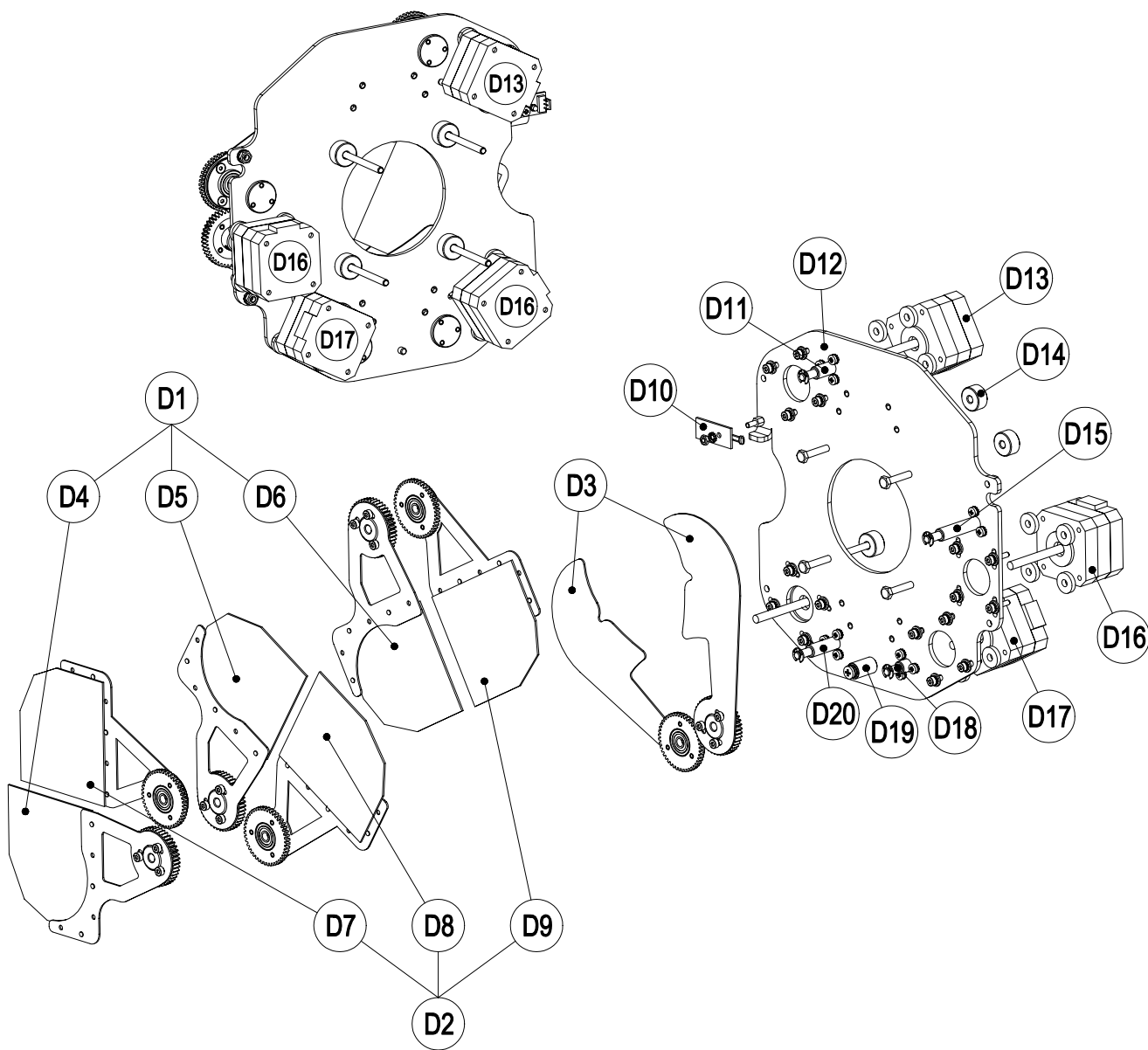
Questo documento è relativo ai proiettori con numero di serie

to/e

Page 6 of /di 18
 Pagina

Position ref. Posizione di rif.

C1



CODE / CODICE	POS.	DESCRIPTION	DESCRIZIONE	N°PCS
	D 1	LEFT COL. FILTER ASSEM.	FILTRO COL. SX ASS.	1
	D 2	RIGHT COL. FILTER ASSEM.	FILTRO COL. DX ASS.	1
	D 3	DIMMER ASSEM.	DIMMER ASS.	1
GA - VT 185	D 4	LEFT YELLOW ASSEM.	GIALLO SX ASS.	1
GA - VT 186	D 5	LEFT CYAN ASSEM.	CYAN SX ASS.	1
GA - VT 187	D 6	LEFT MAGENTA ASSEM.	MAGENTA SX ASS.	1
GA - VT 185 / 1	D 7	RIGHT YELLOW ASSEM.	GIALLO DX ASS.	1
GA - VT 186 / 1	D 8	RIGHT CYAN ASSEM.	CYAN DX ASS.	1
GA - VT 187 / 1	D 9	RIGHT MAGENTA ASSEM.	MAGENTA DX ASS.	1
EL0500285L	D 10	LIGHT SENSOR L/T F02	SENSORE DI LUCE L/T F02	1
MMP 243	D 11	COLORS PIN L31.5	PERNO PER COL. L31.5	1
8681.01	D 12	COL./REFLECTOR HOLDER	PIAST. PORTA PAR./COL.	1
MT 11	D 13	MOTOR 40x40 SHAFT 32	MOTORE 40x40 ALB 32	1
MMD 286	D 14	SPACER Øe15 Øi4.2 H8	DIST Øe15 Øi4.2 H8	4
MMP 245	D 15	COLORS PIN L48.5	PERNO PER COL. L48.5	1
MT 02	D 16	MOTOR 40x40 SHAFT 42	MOTORE 40x40 ALB 42	2
MT 21	D 17	MOTOR 40x40 SHAFT 22	MOTORE 40x40 ALB 22	1
MMP 246	D 18	DIMMER PIN L24	PERNO PER DIMMER L24	1
MMD 287	D 19	SPACER Øe10 Øi4.25 H16	DIST Øe10 Øi4.25 H16	1
MMP 244	D 20	COLORS PIN L39.5	PERNO PER COL. L39.5	1



SPARE PARTS DIAGRAM | SCHEMA PARTI DI RICAMBIO

CASTEL GOFFREDO (MN) ITALIA
 VIA INGHILTERRA ZONA IND. EST
 tel. (0376) 77521
 fax: (0376) 780657 - 780889 - 780844
 www.coemar.com

Duplication of this drawing, either full or in part, is strictly prohibited without prior written authorization from coemar
 Questo disegno non può essere copiato, riprodotto, mostrato a terzi
 Senza nostra autorizzazione

Date: 11/11/2002
 Data: 11/11/2002

Revision N. 1
 Versione N° 1

Revision date: 11/11/2002
 Data di modifica: 11/11/2002

this document refers to fixtures with serial number

from/compresso tra
 CO 9104 409 2002 001

Fixture. Proiettore **ProWash 575 Lx**

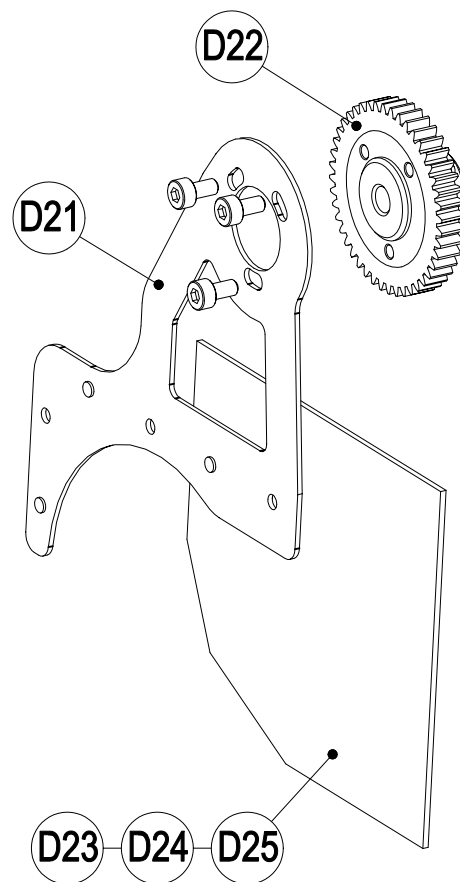
Questo documento è relativo ai proiettori con numero di serie

to/e

Page 7 of /di 18
 Pagina 7 of /di 18

Position ref. Posizione di rif.





CODE / CODICE	POS.	DESCRIPTION	DESCRIZIONE	N°PCS
8681.03	D 21	LEFT COL. FILTER HOLDER	SUPP. FILTRO COL. SX	1
IN 95	D 22	GEAR Z44 M0.8 ASSEM.	ING. Z44 M0.8 ASS.	1
VT185	D 23	YELLOW FILTER LW520	FIL. DICR. YELL. LW520	1
VT186	D 24	CYAN FILTER SW530	FIL. DICR. CIANO SW530	1
VT187	D 25	MAGENTA FILTER SL4763	FIL. DICR. MAG. SL4763	1



SPARE PARTS DIAGRAM | SCHEMA PARTI DI RICAMBIO

CASTEL GOFFREDO (MN) ITALIA
 VIA INGHILTERRA ZONA IND. EST
 tel: (0376) 77521
 fax: (0376) 780657 - 780889 - 780844
 www.coemar.com

Duplication of this drawing, either full or in part, is strictly prohibited without prior written authorization from coemar
 Questo disegno non può essere copiato, riprodotto, mostrato a terzi
 Senza nostra autorizzazione

Date: 11/11/2002
 Data:

Revision N. 1
 Versione N°

Revision date: 11/11/2002
 Data di modifica:

this document refers to
 fixtures with serial
 number

from/compreso tra
 CO 9104 409 2002 001

Fixture.
 Proiettore **ProWash 575 Lx**

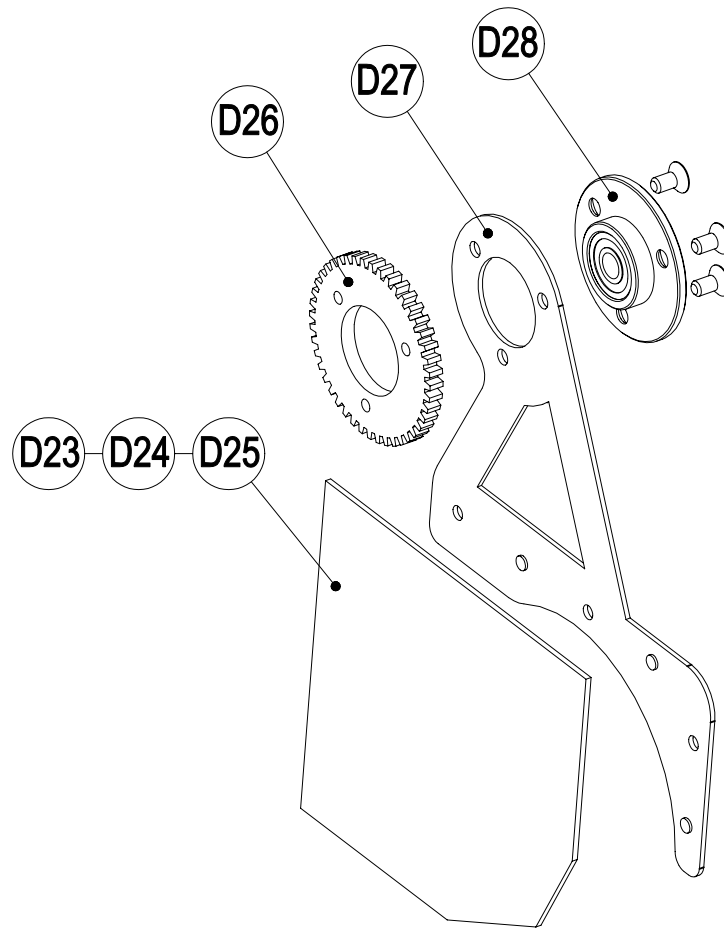
Questo documento è
 relativo ai proiettori con
 numero di serie

to/e

Page
 Pagina 8 of /di 18

Position ref.
 Posizione di rif.

D1



CODE / CODICE	POS.	DESCRIPTION	DESCRIZIONE	N°PCS
VT185	D 23	YELLOW FILTER LW520	FIL. DICR. YELL. LW520	1
VT186	D 24	CYAN FILTER SW530	FIL. DICR. CIANO SW530	1
VT187	D 25	MAGENTA FILTER SL4763	FIL. DICR. MAG. SL4763	1
8681.14	D 26	DIMMER GEAR Z44 M0.8	ING. DIMMER Z44 M0.8	1
8681.04	D 27	RIGHT COL. FILT. HOLDER	SUPP. FILTRO COL. DX	1
MMF 126 ASS.	D 28	BEARING FLANGE ASSEM.	FL. PORTACUSC. ASS.	1



SPARE PARTS DIAGRAM | SCHEMA PARTI DI RICAMBIO

CASTEL GOFFREDO (MN) ITALIA
 VIA INGILTERRA ZONA IND. EST
 tel: (0376) 77521
 fax: (0376) 780857 - 780889 - 780844
 www.coemar.com

Duplication of this drawing, either full or in part, is strictly prohibited without prior written authorization from coemar
 Questo disegno non può essere copiato, riprodotto, mostrato a terzi
 Senza nostra autorizzazione

Date: 11/11/2002
 Data:

Revision N. 1
 Versione N°

Revision date: 11/11/2002
 Data di modifica:

this document refers to fixtures with serial number

from/compreso tra
 CO 9104 409 2002 001

Fixture. Proiettore **ProWash 575 Lx**

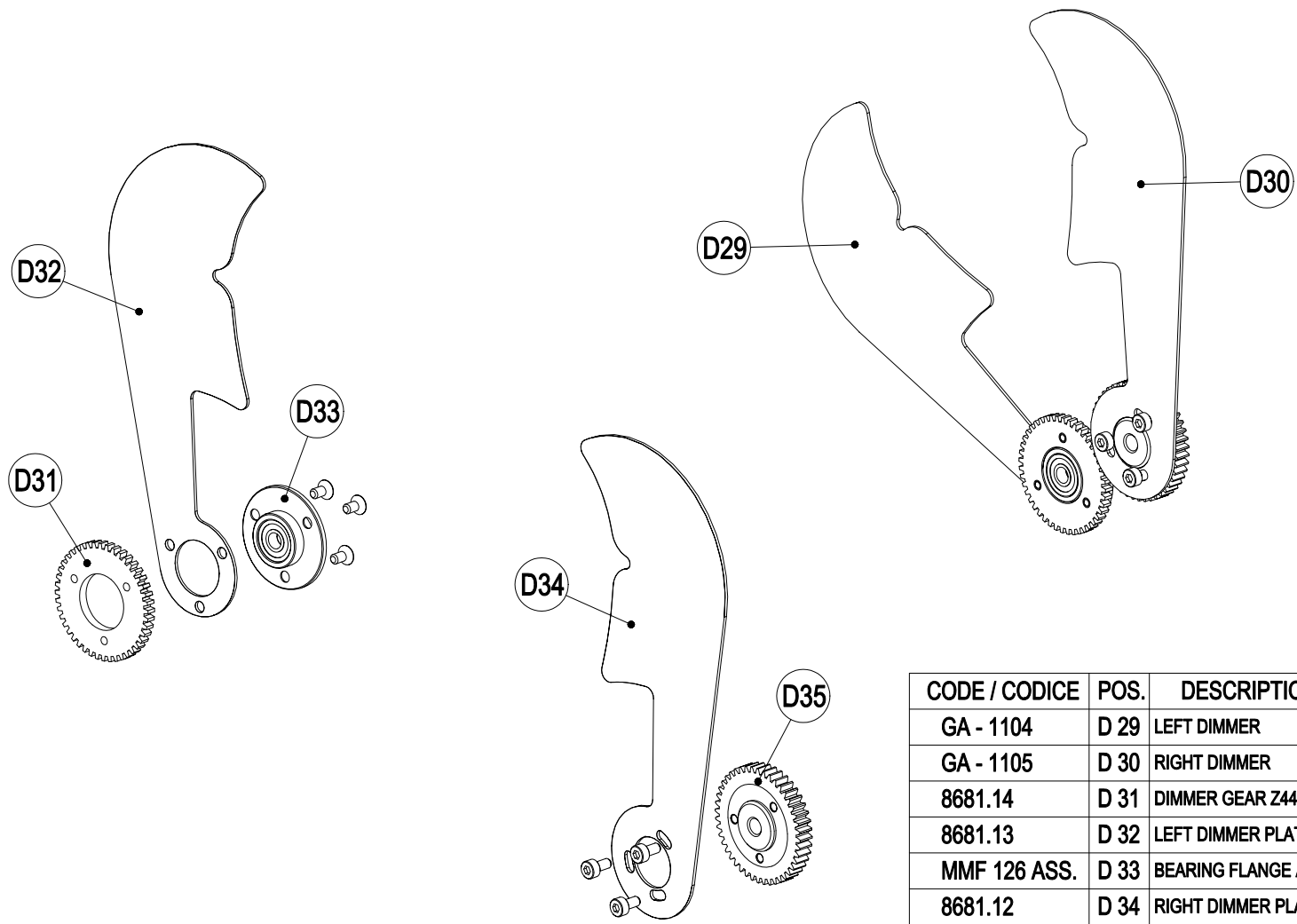
Questo documento è relativo ai proiettori con numero di serie

to/e

Page 9 of /di 18
 Pagina

Position ref. Posizione di rif.





CODE / CODICE	POS.	DESCRIPTION	DESCRIZIONE	N°PCS
GA - 1104	D 29	LEFT DIMMER	DIMMER SX	1
GA - 1105	D 30	RIGHT DIMMER	DIMMER DX	1
8681.14	D 31	DIMMER GEAR Z44 M0.8	ING. DIMMER Z44 M0.8	1
8681.13	D 32	LEFT DIMMER PLATE	PALETTA DIMMER SX	1
MMF 126 ASS.	D 33	BEARING FLANGE ASSEM.	FL. PORTACUSC. ASS.	1
8681.12	D 34	RIGHT DIMMER PLATE	PALETTA DIMMER DX	1
IN 95	D 35	GEAR Z44 M0.8 ASSEM.	ING. Z44 M0.8 ASS.	1



SPARE PARTS DIAGRAM | SCHEMA PARTI DI RICAMBIO

CASTEL GOFFREDO (MN) ITALIA
 VIA INGILTERRA ZONA IND. EST
 tel: (0376) 77521
 fax: (0376) 780857 - 780889 - 780844
 www.coemar.com

Duplication of this drawing, either full or in part, is strictly prohibited without prior written authorization from coemar
 Questo disegno non può essere copiato, riprodotto, mostrato a terzi Senza nostra autorizzazione

Date: 11/11/2002
 Data:

Revision N. 1
 Versione N°

Revision date: 11/11/2002
 Data di modifica:

this document refers to fixtures with serial number

from/compresso tra
 CO 9104 409 2002 001

Fixture. Proiettore **ProWash 575 Lx**

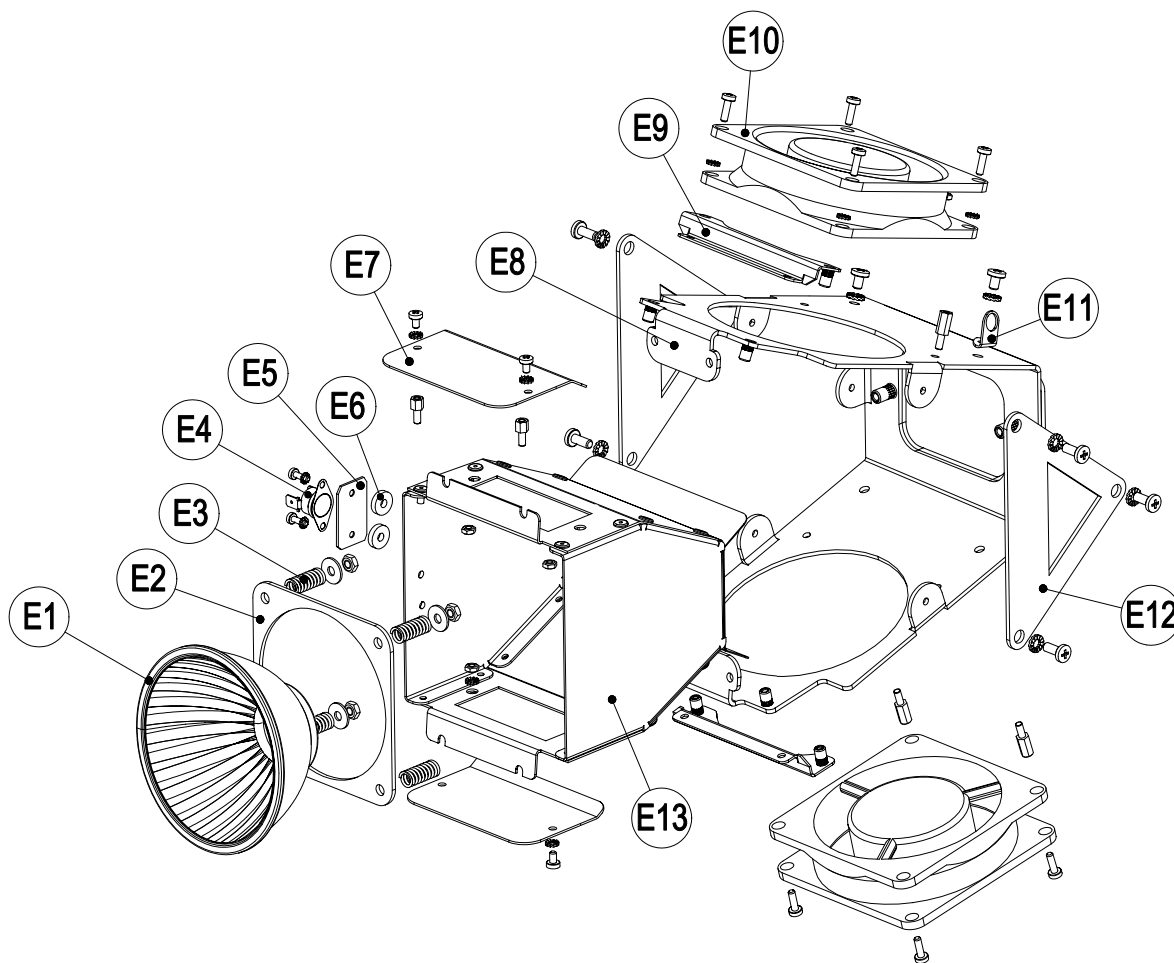
Questo documento è relativo ai proiettori con numero di serie

to/e

Page 10 of /di 18
 Pagina

Position ref. Posizione di rif.

D3



CODE / CODICE	POS.	DESCRIPTION	DESCRIZIONE	N°PCS
PAP 07/1	E 1	REFLECTOR Ø95 HOLE31	PARAB. Ø95 FORO 31 LAV.	1
8697.40	E 2	REFLECTOR RING	ANELLO PARABOLA	1
MO 1397	E 3	SPRING Ø8 H14 WIRE Ø0.6	MOLLA Ø8 F0.6 H14	4
MET 04	E 4	THERMIC 150°	TERMICA 150°	1
8752.54	E 5	THERMIC SUPPORT	SUPPORTO TERMICA	1
MV 6205	E 6	WASHER Øe12 Øi5 H3	ROND. ISOL. Øe12 Øi5 H3	2
8681.52	E 7	FAN BAFFLE PLATE	PARALUCE VENTOLA	2
GA - 1101	E 8	FANS SUPPORT P. ASSEM.	PIAS. SUPP. VENT. ASS.	1
GA - 1102	E 9	FANS SUPPORT ASSEM.	SUPP. VENTOLA ASS.	2
VE 26	E 10	FAN KDE 1209 PTB 1	VENTOLA KDE 1209 PTB 1	2
8697.75	E 11	PLATE FOR CLAMP	PIASTRA PER GANCIO	1
8697.54	E 12	LAMP P. REINFORCEMENT	RINF. PIAST. PORTALAMP.	2
GA - 1103	E 13	REFLECTOR COVER	COPERTURA PAR. ASS.	1

coemar

SPARE PARTS DIAGRAM | SCHEMA PARTI DI RICAMBIO

CASTEL GOFFREDO (MN) ITALIA
 VIA INGHILTERRA ZONA IND. EST
 tel: (0376) 77521
 fax: (0376) 780857 - 780889 - 780844
 www.coemar.com

Duplication of this drawing, either full or in part, is strictly prohibited without prior written authorization from coemar
 Questo disegno non può essere copiato, riprodotto, mostrato a terzi Senza nostra autorizzazione

Date: 11/11/2002
 Data:

Revision N. 1
 Versione N°

Revision date: 11/11/2002
 Data di modifica:

this document refers to fixtures with serial number

from/compresso tra
 CO 9104 409 2002 001

Fixture. Proiettore **ProWash 575 Lx**

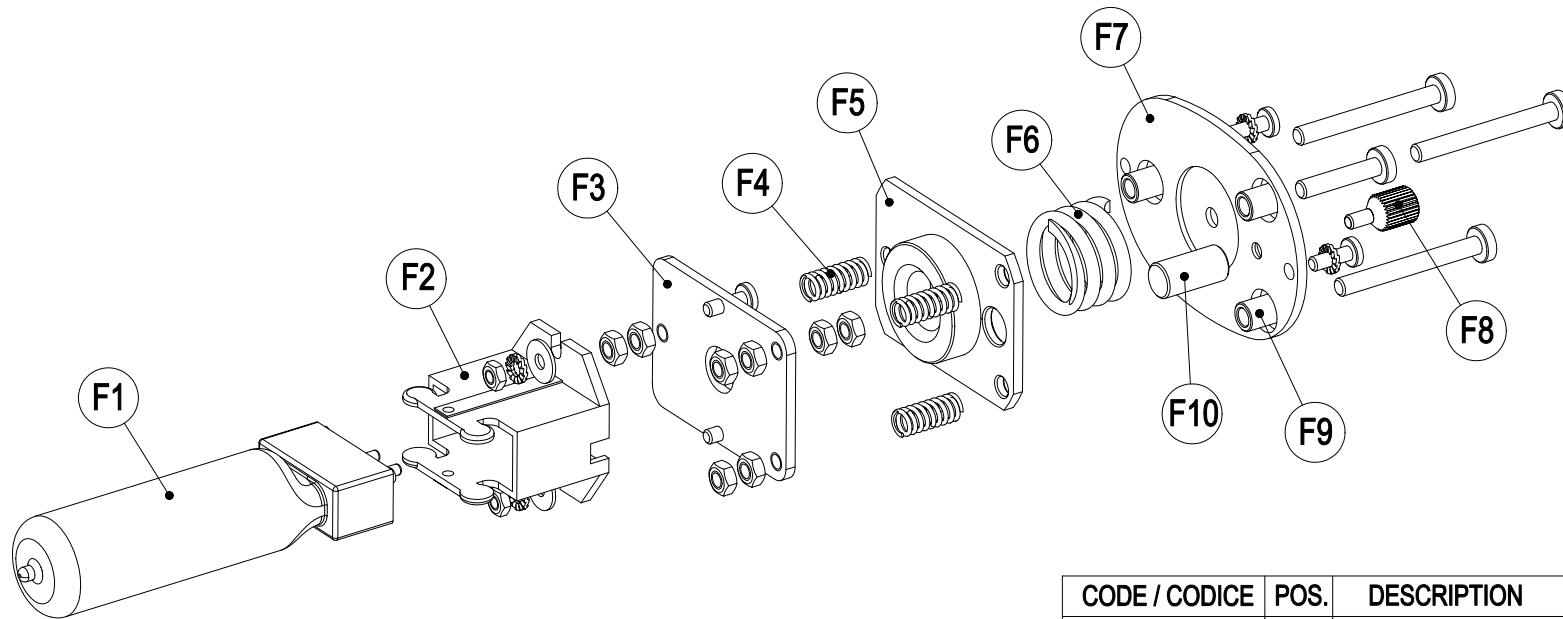
Questo documento è relativo ai proiettori con numero di serie

to/e

Page 11 of /di 18
 Pagina

Position ref. Posizione di rif.

E



CODE / CODICE	POS.	DESCRIPTION	DESCRIZIONE	N°PCS
105245 / 2	F 1	LAMP 575 MSR / 2	LAMPADA 575 MSR / 2	1
PR 374 / 1	F 2	GX 9.5 LAMP HOLDER	PORTALAMPADA GX 9.5	1
8697.05	F 3	LAMP MOVEMENT PLATE	PIASTRA MOV. LAMPADA	1
MO 4302	F 4	SPRING Ø7.5 H18 WIRE1.2	MOLLA Ø7.5 H18 F1.2	3
MMF 127	F 5	ASSEMBLED FLANGE	FLANG. INTERM. PORTAL.	1
MO 33	F 6	SPRING Ø28 H32 WIRE3.5	MOLLA Ø28 H32 F3.5	1
PA 243	F 7	LAMP HOLDER PLATE	PIASTRA PORTAL. SERIG.	1
MMP 232	F 8	LAMP HOLDER PIN	PERNO PORTALAMPADA	1
MMD 258	F 9	SPACER Øe8 Øi5 H12	DIST. Øe8 Øi5 H12	3
MMP 220	F 10	GUIDE PIN H20	PERNO GUIDA H20	1



SPARE PARTS DIAGRAM | SCHEMA PARTI DI RICAMBIO

CASTEL GOFFREDO (MN) ITALIA
 VIA INGHILTERRA ZONA IND. EST
 tel. (0376) 77521
 fax: (0376) 780657 - 780889 - 780844
 www.coemar.com

Duplication of this drawing, either full or in part, is strictly prohibited without prior written authorization from coemar
 Questo disegno non può essere copiato, riprodotto, mostrato a terzi
 Senza nostra autorizzazione

Date: 11/11/2002

Revision N. 1

Revision date: 11/11/2002

this document refers to fixtures with serial number

from/compresso tra
 CO 9104 409 2002 001

Fixture. **ProWash 575 Lx**

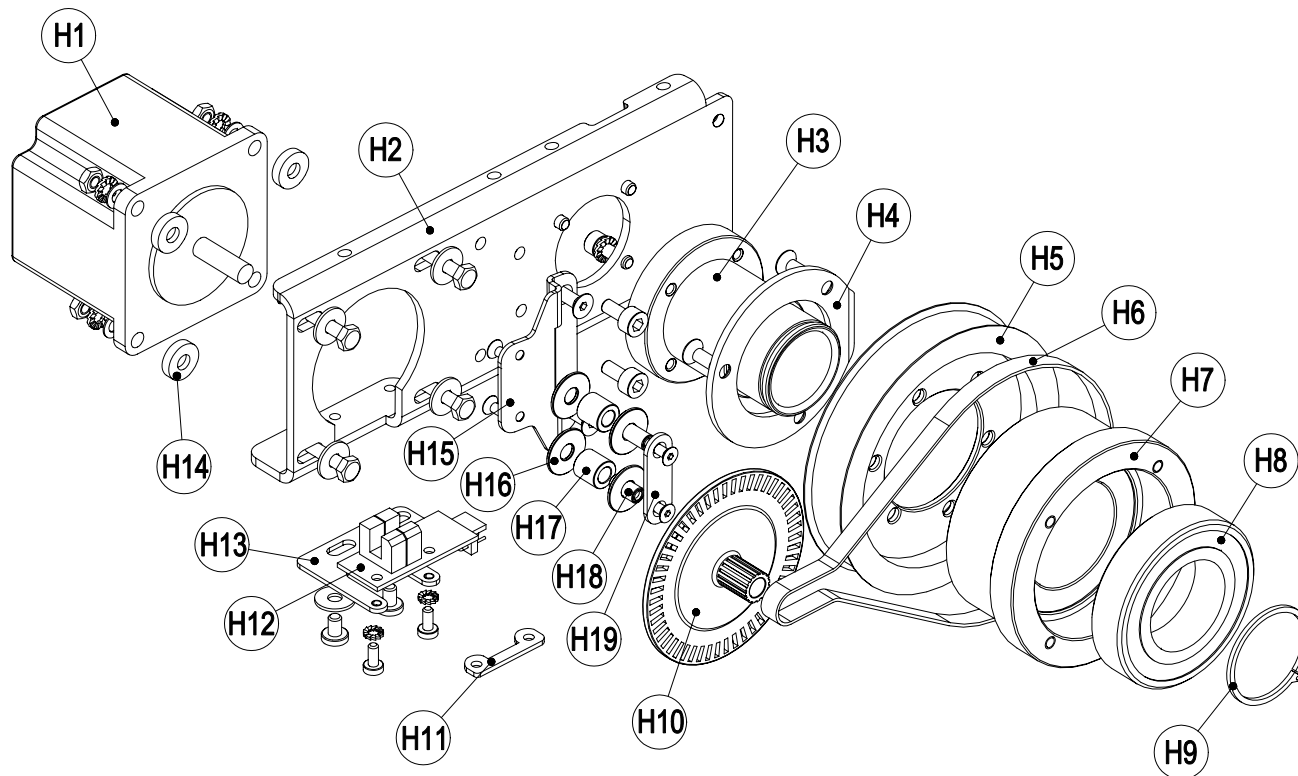
Questo documento è relativo ai proiettori con numero di serie

to/e

Page 12 of /di 18
 Pagina

Position ref. Posizione di rif.

F



CODE / CODICE	POS.	DESCRIPTION	DESCRIZIONE	N°PCS
MT 17	H 1	MOTOR 55x55 SHAFT 20	MOT. 55x55 ALB. 20mm	1
8681.07	H 2	RIGHT BAR	TRAVER. DX PORTAMOT.	1
MMP 208	H 3	BEARING ROD	PERNO CUSCINETTO	1
8697.80	H 4	YOKE STOP	FERMO PER FORCELLA	1
IN 36 / 3L	H 5	PULLEY MXL 130	PULEGGIA MXL 130 LAV.	1
CD 09	H 6	BELT 1360 MXL	CINGHIA 1360 MXL	1
MMF 102	H 7	BEARING FLANGE	FLANGIA CUSCINETTO	1
CU 02	H 8	BEARING 6006 - 2Z	CUSCINETTO 6006 - 2Z	1
RL 02	H 9	SHAFT SEEGER Ø30	SEEGER ALBERO Ø30	1
IN 93	H 10	ENCODER PULLEY	PULEGGIA ENCODER	1
8697.86	H 11	OPTO FIXING PLATE	FISSAGGIO OPTO	1
EL 0401299	H 12	OPTO ENCODER PCB	PCB OPTO ENCODER	1
8681.50	H 13	OPTO ROTATION SUPP.	SUPP. OPTO ROTAZIONE	1
MV 6205	H 14	WASHER Øe12 Øi5 H3	ROND. ISOL. Øe12 Øi5 H3	4
8681.64	H 15	TIGHTENING PLATE	SUPPORTO TENDITORI	1
MMD 196	H 16	SPACER Øe15 Øi5.2 H1	DIST. Øe15 Øi5.2 H1	4
CU 19	H 17	BEARING HK 05 / 09	CUSCINETTO HK 05 / 09	2
MMP 258	H 18	TIGHTENING PIN	PERNO PER TENDITORE	2
8697.85	H 19	TIGHTENING STOP	FERMO TENDITORE	1



SPARE PARTS DIAGRAM | SCHEMA PARTI DI RICAMBIO

CASTEL GOFFREDO (MN) ITALIA
 VIA INGHILTERRA ZONA IND. EST
 tel. (0376) 77521
 fax: (0376) 780657 - 780889 - 780844
 www.coemar.com

Duplication of this drawing, either full or in part, is strictly prohibited without prior written authorization from coemar
 Questo disegno non può essere copiato, riprodotto, mostrato a terzi
 Senza nostra autorizzazione

Date: 11/11/2002
 Data:

Revision N. 1
 Versione N°

Revision date: 11/11/2002
 Data di modifica:

this document refers to fixtures with serial number

from/compresso tra
 CO 9104 409 2002 001

Fixture. Proiettore **ProWash 575 Lx**

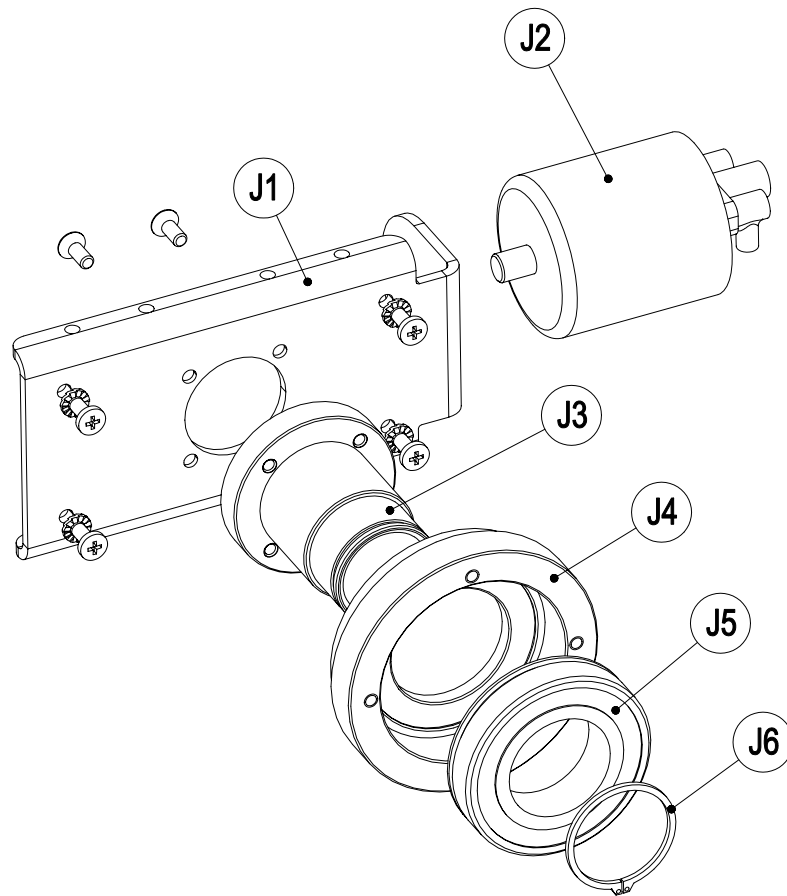
Questo documento è relativo ai proiettori con numero di serie

to/e

Page 13 of /di 18
 Pagina

Position ref. Posizione di rif.





CODE / CODICE	POS.	DESCRIPTION	DESCRIZIONE	N°PCS
8681.09	J 1	LEFT BAR	TRAVERSINO SX	1
AC 6364	J 2	IGNITOR 7A 3/4 KV	ACCENDITORE 7A 2/3KV	1
MMP 242	J 3	BEARING ROD	PERNO CUSCINETTO	1
MMF 108	J 4	ROTATION FLANGE	FLANGIA DI ROTAZIONE	1
CU 02	J 5	BEARING 6006 - 2Z	CUSCINETTO 6006 - 2Z	1
RL 02	J 6	SHAFT SEEGER Ø30	SEEGER ALBERO Ø30	1



SPARE PARTS DIAGRAM | SCHEMA PARTI DI RICAMBIO

CASTEL GOFFREDO (MN) ITALIA
 VIA INGHILTERRA ZONA IND. EST
 tel: (0376) 77521
 fax: (0376) 780657 - 780889 - 780844
 www.coemar.com

Duplication of this drawing, either full or in part, is strictly prohibited without prior written authorization from coemar
 Questo disegno non può essere copiato, riprodotto, mostrato a terzi
 Senza nostra autorizzazione

Date: 11/11/2002

Revision N. 1
 Versione N°

Revision date: 11/11/2002
 Data di modifica:

this document refers to fixtures with serial number

from/compresso tra
 CO 9104 409 2002 001

Fixture. Proiettore **ProWash 575 Lx**

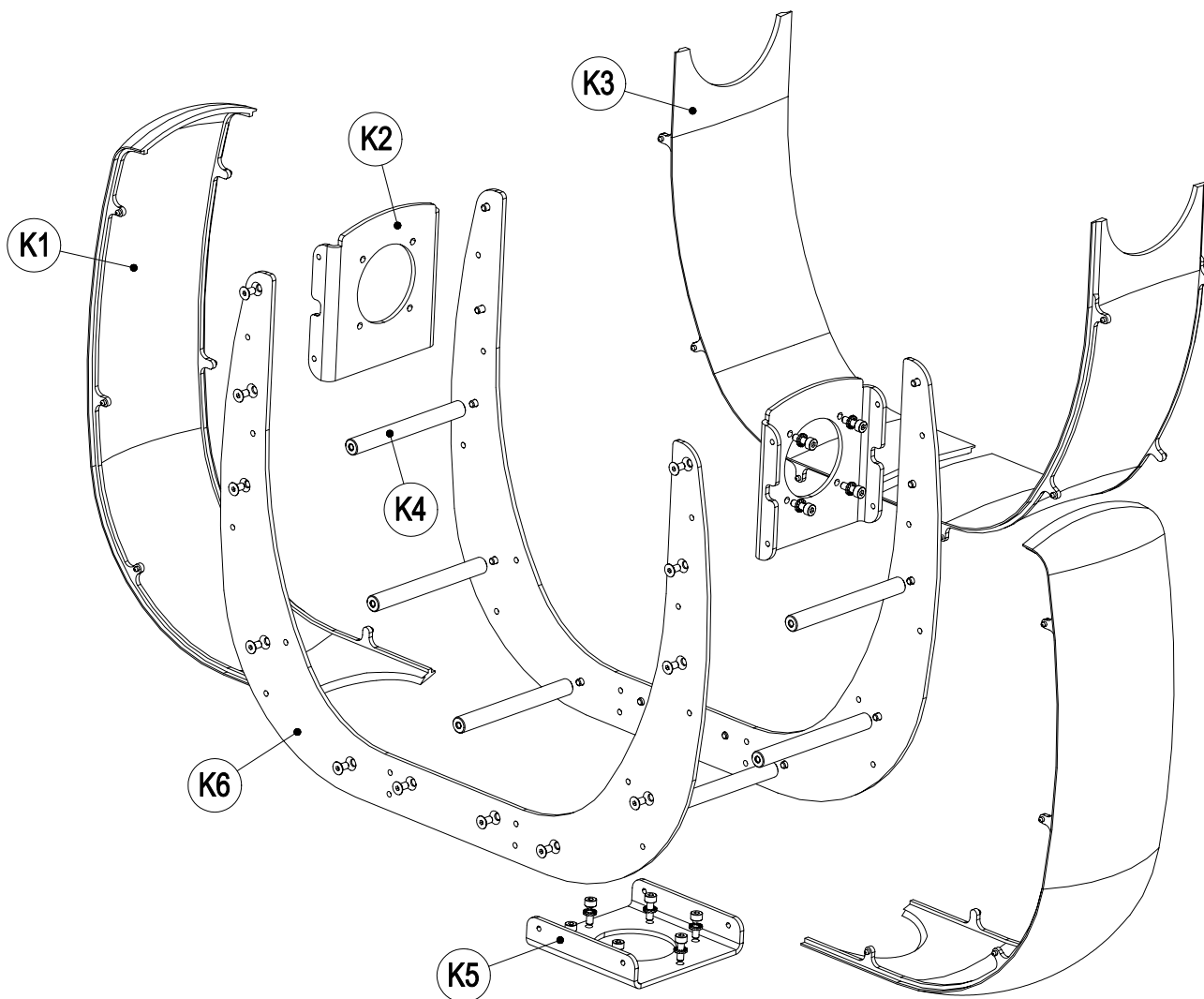
Questo documento è relativo ai proiettori con numero di serie

to/e

Page 14 of /di 18
 Pagina

Position ref. Posizione di rif.





CODE / CODICE	POS.	DESCRIPTION	DESCRIZIONE	N°PCS
PLA 84	K 1	YOKE EXTERNAL COVER	COP. FORC. EST. SER.	2
8697.52	K 2	UPPER YOKE FIXING	ATT. FORCELLA SUP.	2
PLA 85	K 3	YOKE INTERNAL COVER	COP. FORCELLA INTERNA	2
MMD245	K 4	SPACER Ø10 H94 F/F M4	DIST. Ø10 H94 F/F M4	6
8697.53	K 5	LOWER YOKE FIXING	ATT. FORCELLA INF.	1
8697.51	K 6	YOKE SIDE STRUCTURE	LATERALE FORCELLA	1

coemar

SPARE PARTS DIAGRAM | SCHEMA PARTI DI RICAMBIO

CASTEL GOFFREDO (MN) ITALIA
 VIA INGHILTERRA ZONA IND. EST
 tel: (0376) 77521
 fax: (0376) 780657 - 780889 - 780844
 www.coemar.com

Duplication of this drawing, either full or in part, is strictly prohibited without prior written authorization from coemar
 Questo disegno non può essere copiato, riprodotto, mostrato a terzi Senza nostra autorizzazione

Date: 11/11/2002
 Data:

Revision N. 1
 Versione N°

Revision date: 11/11/2002
 Data di modifica:

this document refers to fixtures with serial number
 Questo documento è relativo ai proiettori con numero di serie

from/compresso tra
 CO 9104 409 2002 001

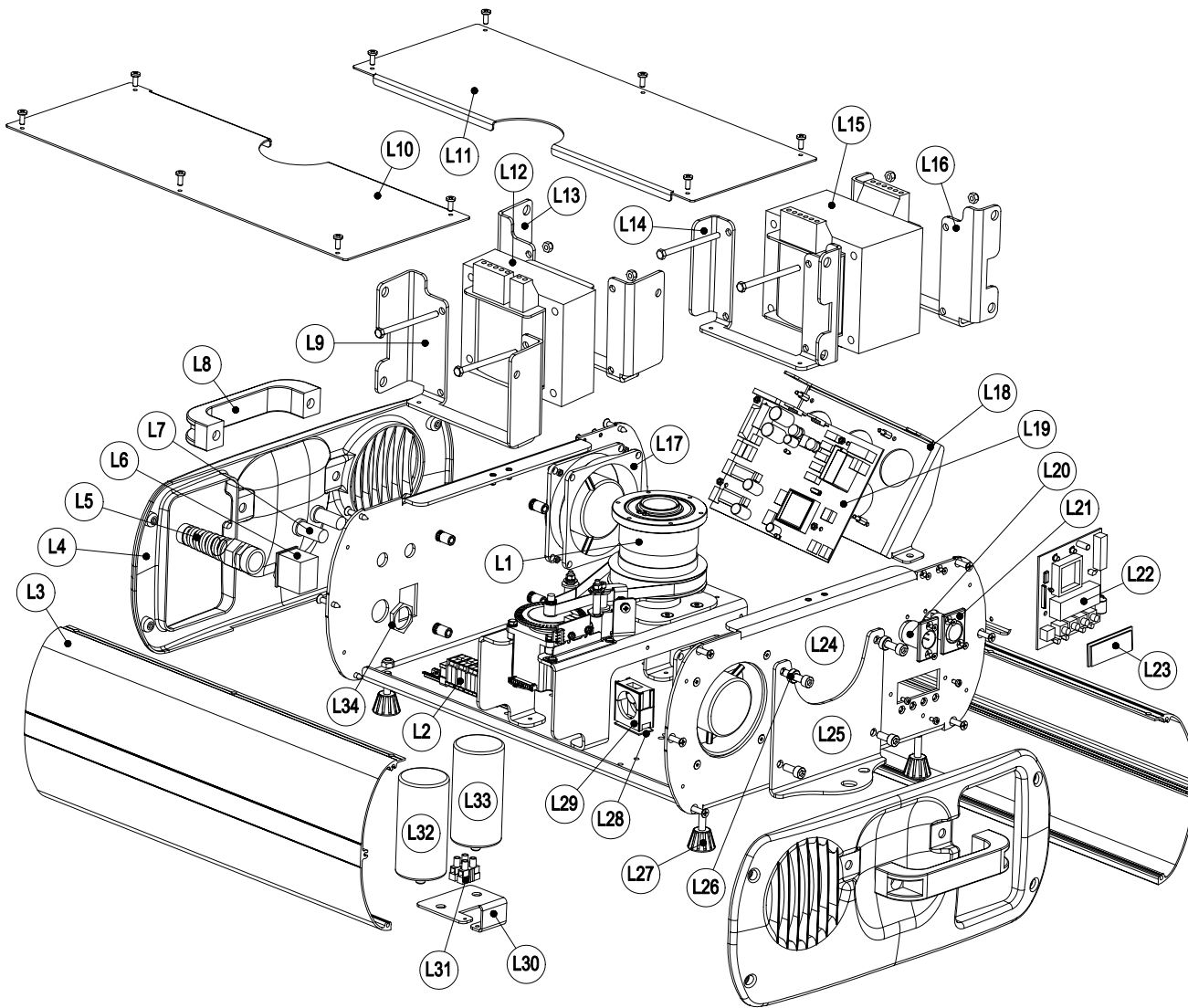
Fixture.
 Proiettore **ProWash 575 Lx**

to/e

Page
 Pagina 15 of /di 18

Position ref.
 Posizione di rif.

(K)



CODE / CODICE	POS.	DESCRIPTION	DESCRIZIONE	N°PCS
	L 1	PAN ROTATION ASSEM.	GRUPPO ROTAZIONE PAN	1
	L 2	TERMINAL BLOCK W.	MORSETT. WEIDMULLER	1
GA - 1110	L 3	BASE PROFILE ASSEM.	PROFILATO BASE ASS.	2
PLA 71	L 4	BASE COVER	COPERTURA BASE	2
PRS 04	L 5	CABLE HOLDER	PR. / + P.GUAINA PG 13.5	1
MEI 04	L 6	MAINS SWITCH	INTERR. DI ALIM.	1
PO 1339	L 7	FUSE HOLDER 5x20	PORTAFUSIBILE 5x20	2

CODE / CODICE	POS.	DESCRIPTION	DESCRIZIONE	N°PCS
VO 6531	L 8	HANDLE	MANIGLIA	2
GA - 1114	L 9	LEFT BALLAST SUPPORT	SUPP. BALLAST SX ASS.	1
PA 241	L 10	BALLAST COVER	COP. BALLAST SER.	1
8720.65	L 11	BALLAST COVER	COPERCHIO BALLAST	1
TR 25	L 12	AUTOTRANSFORMER 575	AUTOTRASFORMAT. 575	1
GA - 1113	L 13	RIGHT BALLAST SUPPORT	SUPP. BALLAST DX ASS.	1
GA - 904	L 14	LEFT BALLAST SUPPORT	SUPP. BALLAST SX ASS.	1
AL 31	L 15	BALLAST 575 ERC	BALLAST 575 ERC	1
GA - 905	L 16	RIGHT BALLAST SUPPORT	SUPP. BALLAST DX ASS.	1
VE 19	L 17	FAN RDE1209PTB 3-OC	VENT. RDE1209PTB 3-OC	2
GA - 1111	L 18	PCB SUPPORT	PIASTRA SUPP. SCHEDA	1
EL0602328W	L 19	PCB MAIN	SCHEDA MAIN	1
ME 1231 / 1	L 20	PLUG XLR3	SPINA XLR3	1
ME 1345 / 1	L 21	SOCKET XLR3	PRESA XLR3	1
EL0602327W	L 22	DISPLAY PCB	CIRCUITO DISPLAY	1
MIMV 03	L 23	DISPLAY PANEL	PANNELLO PLEX DISPLAY	1
GA - 1112	L 24	BASE PLATE	PIASTRA BALL. SER. ASS.	1
8720.23 / G	L 25	FIXING BASE PLATE	ALETTA DI FISSAGGIO	2
MMD 187	L 26	SPACER Øe12 Øi6 H5	DIST. Øe12 Øi6 H5	4
VO 04	L 27	FOOT Ø25 M6x20	PIED. Ø25 M6x20	4
8741.102	L 28	TUBE HOLDER PLATE	PIAST. FISS. PASSACAVALO	1
FCV 04	L 29	TUBE HOLDER 16/25mm	FISSA TUBO 16/25mm	1
8697.26	L 30	CAPACITORS SUPPORT	SUPP. CONDENSATORI	1
MR 07	L 31	TERMINAL BLOCK	MORSETTIERA	0.2
CS 05	L 32	CAPACITOR 250V 30mF	CONDENSAT. 250V 30mF	1
CS 04	L 33	CAPACITOR 250V 40mF	CONDENSAT. 250V 40mF	1
MM 2395	L 34	NUT PG13.5	DADO PRESSAC. PG13.5	1

coemar

SPARE PARTS DIAGRAM | SCHEMA PARTI DI RICAMBIO

CASTEL GOFFREDO (MN) ITALIA
VIA INGHIETTERIA ZONA IND. EST
tel. (0376) 77521
fax: (0376) 780657 - 780889 - 780844
www.coemar.com

Duplication of this drawing, either full or in part, is strictly prohibited without prior written authorization from coemar
Questo disegno non può essere copiato, riprodotto, mostrato a terzi
Senza nostra autorizzazione

Date: 11/11/2002

Revision N. 1

Revision date: 11/11/2002

this document refers to fixtures with serial number

from/compresso tra
CO 9104 409 2002 001

Fixture.
Proiettore

ProWash 575 Lx

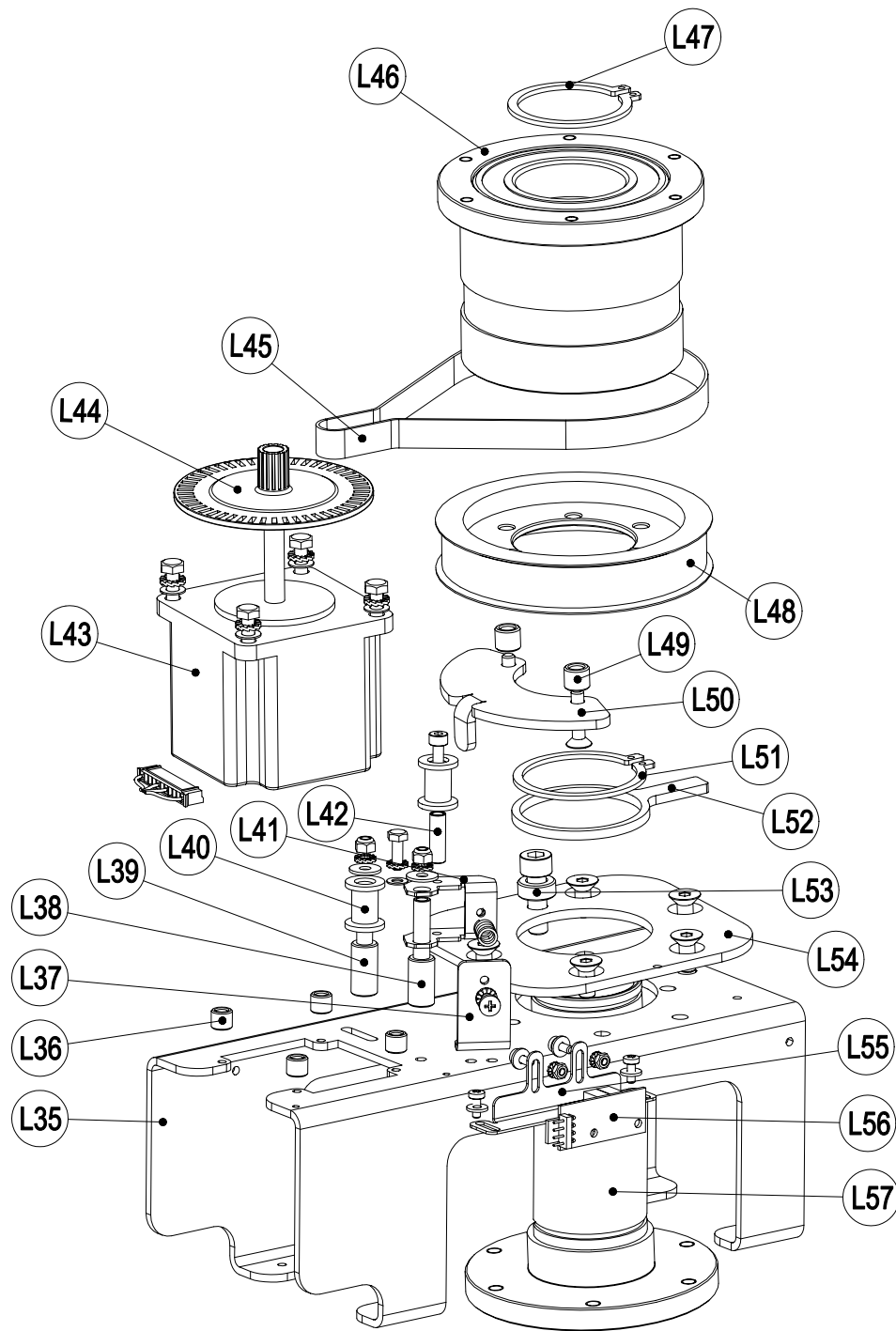
Questo documento è relativo ai proiettori con numero di serie

to/e

Page
Pagina 16 of /di 18

Position ref.
Posizione di rif.

L



CODE / CODICE	POS.	DESCRIPTION	DESCRIZIONE	N°PCS
8697.47	L 35	ROTATING SHAFT SUPP.	SUPPORTO ALBERO ROT.	1
MMJ 1969	L 36	SPACER Ø18 Ø14.5 H7	DIST. Ø18 Ø14.5 H7	4
8720.22	L 37	SPRING HOLDER PLATE	SQUAD. PORTAMOLLA	1
MMP 178	L 38	PIN H41.5	PERNO H41.5	1
MMP 177	L 39	PIN H40	PERNO H40	1
MMP 61	L 40	NYLON PULLEY	PULEGGIA NYLON	2
8753.16	L 41	BELT TIGHTENING	PIAST. TENDICINGHIA	1
MMP 62	L 42	PULLEY PIN	PERNO PULEGGIA	1
MT 15	L 43	MOTOR 55x55 SHAFT 30	MOTORE 55x55 ALB30	1
IN 93	L 44	PULLEY WITH ENCODER	PULEGGIA CON ENCODER	1
CD 09	L 45	BELT 1360 MXL 170T	CINGHIA 1360 MXL 170 D	1
MMD 296 ASS.	L 46	BEARING SUPPORT	SUPP. CUSCINETTO ASS.	1
RL 11	L 47	SHAFT SEEGER Ø35	SEEGER PER ALB. Ø35	1
IN 36 / 3L	L 48	PULLEY MXL 130	PULEGGIA MXL 130	1
MM 6404	L 49	SPACER Ø18 Ø14.5 H7	DIST. Ø18 Ø14.5 H7 SVAS.	2
8720.31	L 50	RESET PLATE	LAMELLA RESET	1
RL 10	L 51	SHAFT SEEGER Ø38	SEEGER PER ALB. D38	1
8720.32	L 52	RESET RING	ANELLO RESET	1
MMD 187	L 53	SPACER Øe12 Ø16 H5	DIST. Øe12 Ø16 H5	1
8720.64	L 54	BALLAST RING REINF.	ANELLO RINF. BALLAST	1
8697.57	L 55	OPTO BRACKET	PORTA OPTO	1
EL0401299	L 56	OPTO ENCODER PCB	PCB OPTO ENCODER	1
MMA 57	L 57	SHAFT	ALBERO FISSO	1

coemar

SPARE PARTS DIAGRAM | SCHEMA PARTI DI RICAMBIO

CASTEL GOFFREDO (MN) ITALIA
 VIA INGHILOTTERRA ZONA IND. EST
 tel: (0376) 77521
 fax: (0376) 780657 - 780889 - 780844
 www.coemar.com

Duplication of this drawing, either full or in part, is strictly prohibited without prior written authorization from coemar
 Questo disegno non può essere copiato, riprodotto, mostrato a terzi
 Senza nostra autorizzazione

Date: 11/11/2002
 Data:

Revision N. 1
 Versione N°

Revision date: 11/11/2002
 Data di modifica:

this document refers to
 fixtures with serial
 number

from/compresso tra
 CO 9104 409 2002 001

Fixture.
 Proiettore

ProWash 575 Lx

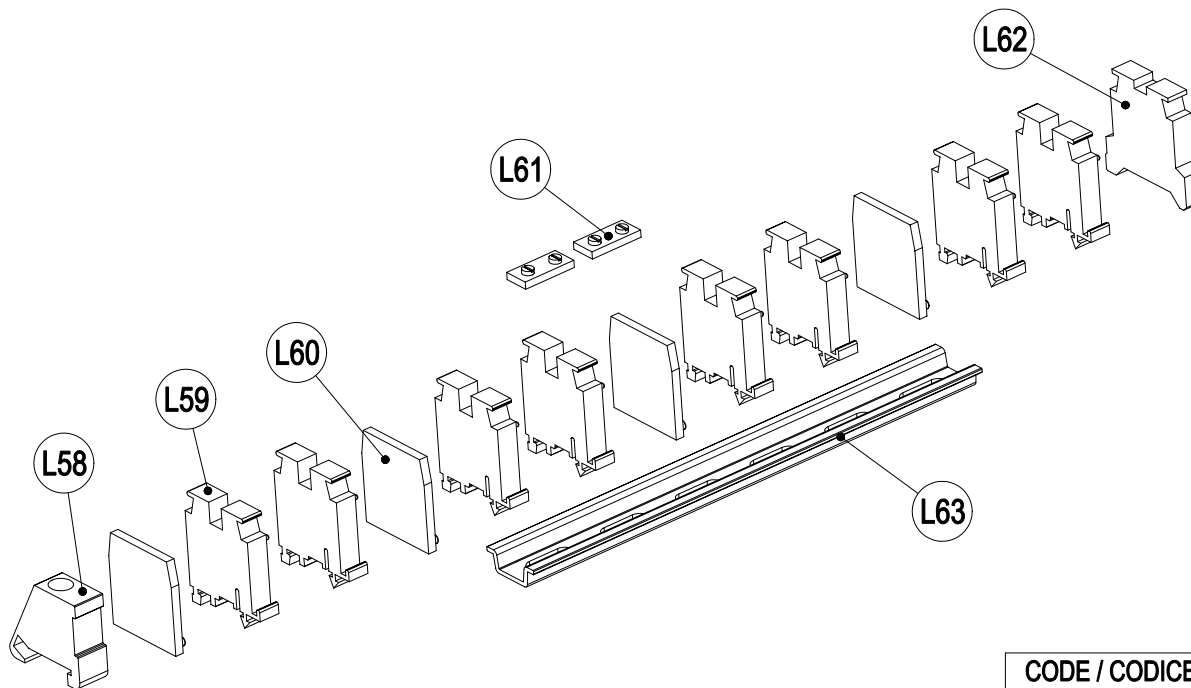
Questo documento è
 relativo ai proiettori con
 numero di serie

to/e

Page
 Pagina 17 of /di 18

Position ref.
 Posizione di rif.

L1



CODE / CODICE	POS.	DESCRIPTION	DESCRIZIONE	N°PCS
ME 5948	L 58	FIXING TERMINAL EW15	TERM. FISSAGGIO EW15	1
MR 5968	L 59	TERMINAL BLOCK WEID.	MORS. WEIDMULLER	8
ME 5946	L 60	TERMINAL PLATE	PIASTRA TERMINALE	4
ME 5944	L 61	10 POLE BRIDGE	PONTE 10 POLI	0.4
MR 5943	L 62	GND TERMINAL BLOCK	MORS. WEID. DI MASSA	1
ME 5945 / 1	L 63	TERMINAL BLOCK GUIDE	GUIDA MORSETTIERA	0.1



SPARE PARTS DIAGRAM | SCHEMA PARTI DI RICAMBIO

CASTEL GOFFREDO (MN) ITALIA
 VIA INGILTERRA ZONA IND. EST
 tel: (0376) 77521
 fax: (0376) 780857 - 780889 - 780844
 www.coemar.com

Duplication of this drawing, either full or in part, is strictly prohibited without prior written authorization from coemar
 Questo disegno non può essere copiato, riprodotto, mostrato a terzi Senza nostra autorizzazione

Date: 11/11/2002

Revision N. 1
 Versione N°

Revision date: 11/11/2002
 Data di modifica:

this document refers to fixtures with serial number

from/compresso tra
 CO 9104 409 2002 001

Fixture. Proiettore **ProWash 575 Lx**

Questo documento è relativo ai proiettori con numero di serie

to/e

Page 18 of /di 18
 Pagina

Position ref. Posizione di rif.

L2